

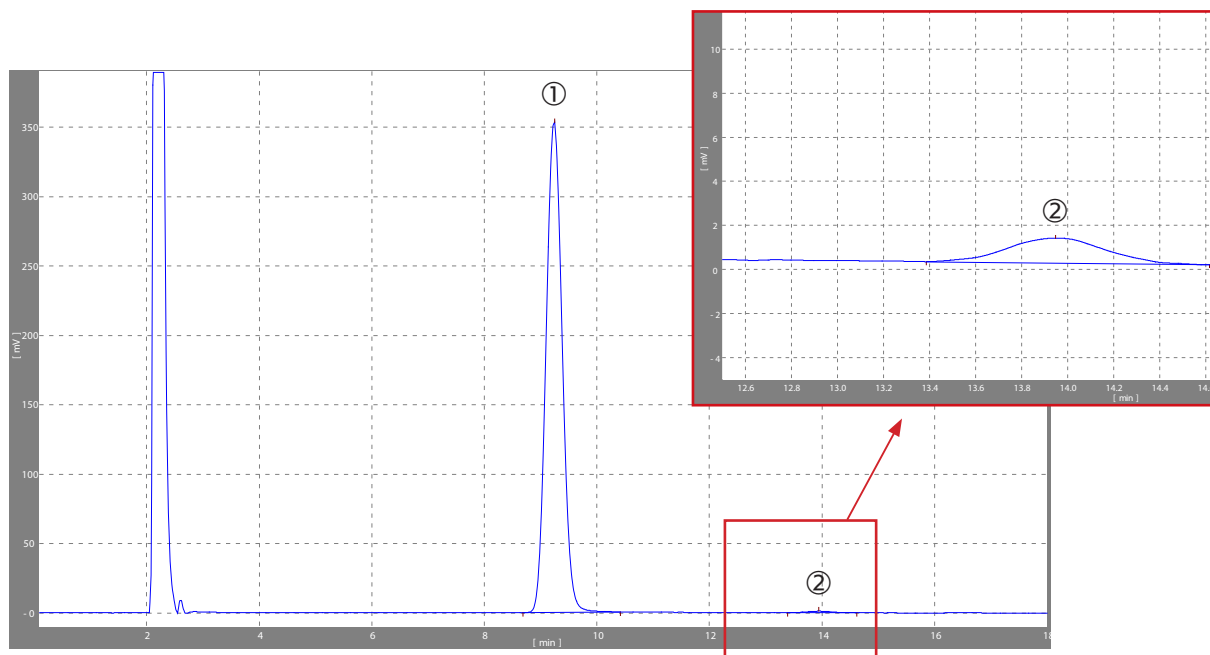
アンモニウム  
イオン

## 高濃度ナトリウムイオン中のアンモニウムイオン(硝酸)

■データNo.NS2HS0028

## カラムの特長

本カラムでは、1000倍以上の濃度差のあるナトリウムイオンとアンモニウムイオンの分離を行うことができます。



## 測定条件

流量	: 1.0mL/min
サンプル注入量	: 20 $\mu$ L
使用サプレッサ	: ノンサプレッサ方式
分離カラム	: PCI-302H (PCI-302HG)
検出器	: 電気伝導率
恒温槽温度	: 37 $^{\circ}$ C
セル温度	: 40 $^{\circ}$ C
溶離液	: 7mmol/L $\text{NH}_4\text{NO}_3$

No.	成分名	R.T.(分)	濃度
①	Na	9.25	50mg/L
②	$\text{NH}_4$	13.95	50 $\mu$ g/L