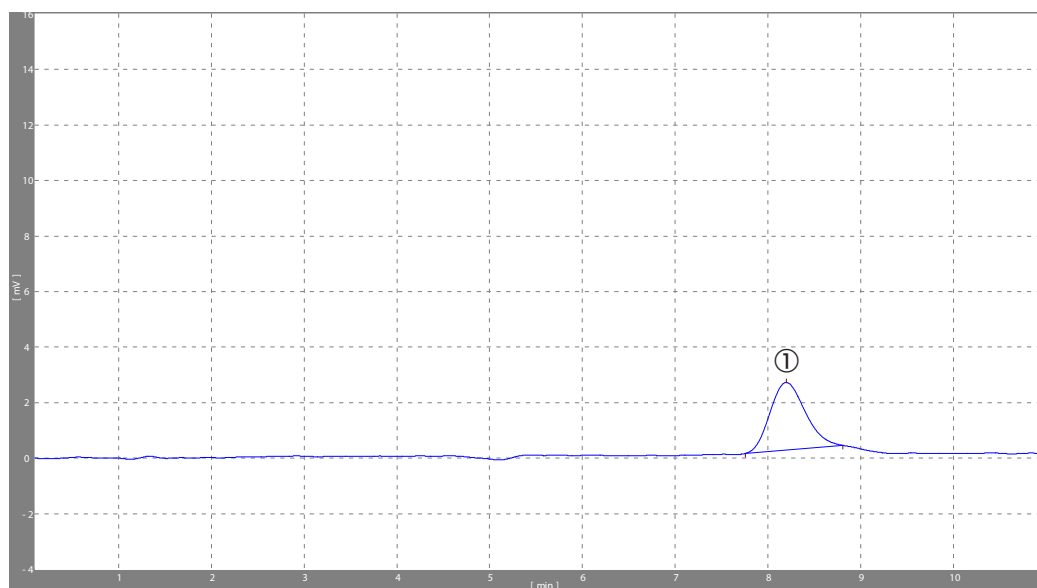


シアン シアン測定(過塩素酸)

■データNo.NS06S0025

カラムの特長

本カラムはノンサプレッサ法専用のシアン、有機酸測定用のカラムです。
 ポストカラムリアクター、吸光度計を組み合わせることで、上水試験法に準拠したシアン・塩化シアンの測定を行うことができます。



測定条件

流量	: 1.0mL/min
サンプル注入量	: 250 μ L
分離カラム	: PCI-306
検出器	: 吸光度検出器(638nm)
恒温槽温度	: 37 $^{\circ}$ C
溶離液	: 2.0mmol/L 過塩素酸
反応液1	: 20mmol/L リン酸二水素カリウム 80mmol/L リン酸水素二ナトリウム 0.1%TクロラミンT
反応液2	: 0.5% 3-メチル-1-フェニル-5-ピラゾロン 30% N,N-ジメチルホルムアミド 1.4% 4-ピリジンカルボン酸ナトリウム
反応液流量	: 0.5mL/min

No.	成分名	R.T.(分)	濃度(μ g/L)
①	CN	8.2	4