

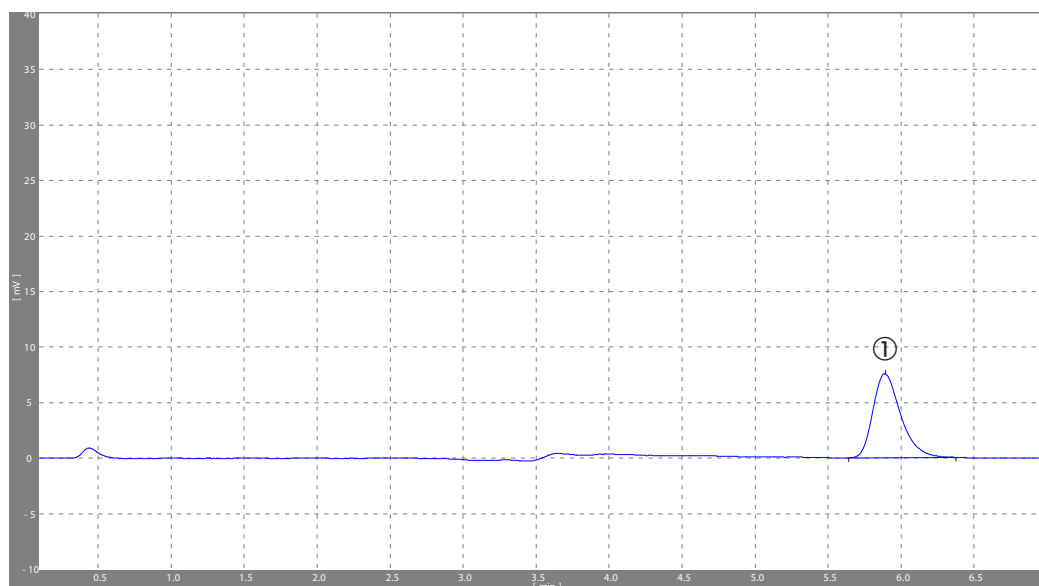
臭素酸

## 臭素酸測定(炭酸)

■データNo.CS30S0026

## カラムの特長

本カラムはサプレッサ法・ノンサプレッサ法いずれも使用できます。  
ポストカラムリアクター、吸光度計を組み合わせることで、上水試験法に準拠した臭素酸の測定を行うことができます。



## 測定条件

流量	: 0.8mL/min
サンプル注入量	: 250 $\mu$ L
分離カラム	: PCI-230
検出器	: 吸光度検出器(268nm)
恒温槽温度	: 37 $^{\circ}$ C
溶離液	: 3.5mmol/L炭酸ナトリウム 1.0mmol/L炭酸水素ナトリウム
反応液1	: 1.5mol/L臭化カリウム 1.0mol/L硫酸
反応液2	: 1.2mmol/L亜硝酸ナトリウム
反応液流量	: 0.5mL/min

No.	成分名	R.T.(分)	濃度( $\mu$ g/L)
①	BrO <sub>3</sub>	5.9	10