

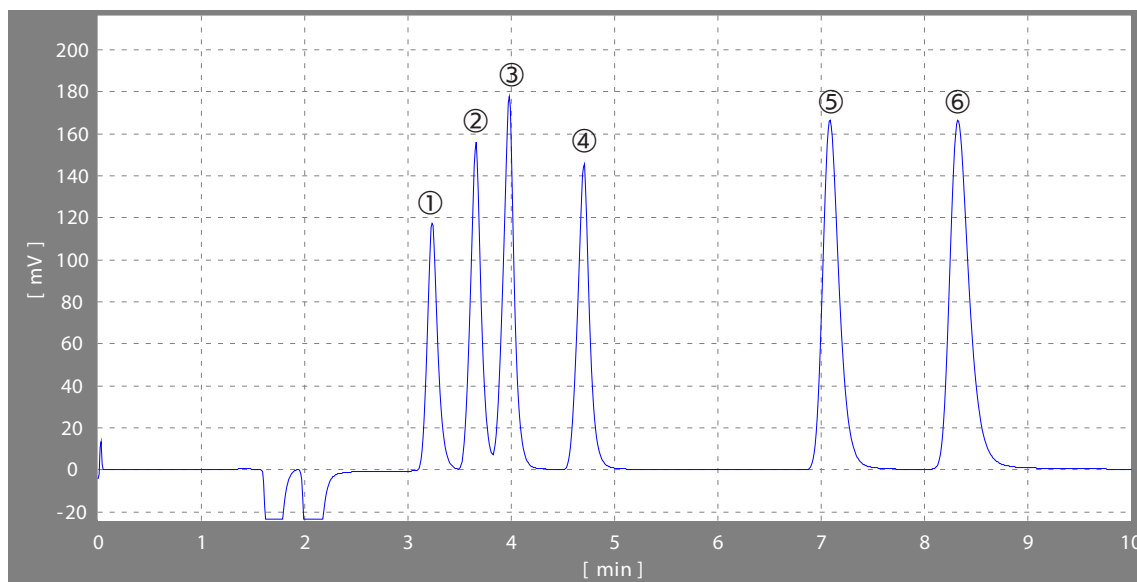
陽
イオン

陽イオン測定(硝酸)

■データNo.NS22S1001

カラムの特長

本カラムでは、1000倍以上の濃度差のあるナトリウムイオンとアンモニウムイオンの分離を行うことができます。



測定条件

流量 : 1.0mL/min
サンプル注入量 : 20 μ L
分離カラム : PCI-322(PCI-322SG)
検出セル温度 : 40 $^{\circ}$ C
恒温槽温度 : 37 $^{\circ}$ C
溶離液 : 6mmol/L 硝酸

| No. | 成分名 | R.T.(分) | 濃度 |
|-----|------------------------------|---------|------|
| ① | Li ⁺ | 3.24 | 2.0 |
| ② | Na ⁺ | 3.66 | 10.0 |
| ③ | NH ₄ ⁺ | 3.98 | 10.0 |
| ④ | K ⁺ | 4.70 | 20.0 |
| ⑤ | Mg ²⁺ | 7.09 | 10.0 |
| ⑥ | Ca ²⁺ | 8.33 | 20.0 |