

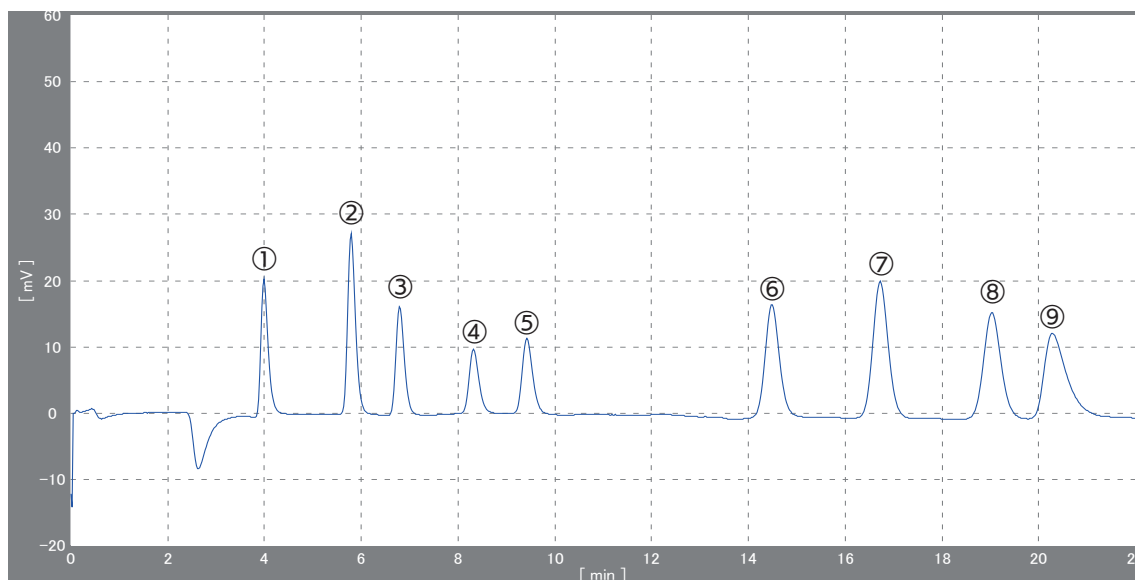
陰
イオン

陰イオン測定(炭酸系)

■データNo.CS30S0007

カラムの特長

本カラムではサプレッサ法で陰イオンの測定を行うことができます。
標準的な7種の陰イオンと同時にシュウ酸、ヨウ素を25分以内に測定できます。



測定条件

流量 : 0.8mL/min
 サンプル注入量 : 20 μ L
 使用サプレッサ : ケミカルサプレッサ SPR-AN
 分離カラム : PCI-230(PCI-205G)
 検出セル温度 : 40 $^{\circ}$ C
 恒温槽温度 : 37 $^{\circ}$ C
 溶離液 : 3.2mmol/L 炭酸ナトリウム
 1.0mmol/L 炭酸水素ナトリウム
 除去液 : 10mmol/L 硫酸

No.	成分名	R.T.(分)	濃度(mg/L)
①	F ⁻	3.98	0.5
②	Cl ⁻	5.77	1.0
③	NO ₂ ⁻	6.76	1.0
④	Br ⁻	8.28	1.0
⑤	NO ₃ ⁻	9.38	1.0
⑥	PO ₄ ³⁻	14.42	4.0
⑦	SO ₄ ²⁻	16.65	2.0
⑧	シュウ酸	19.03	2.0
⑨	I ⁻	20.29	5.0