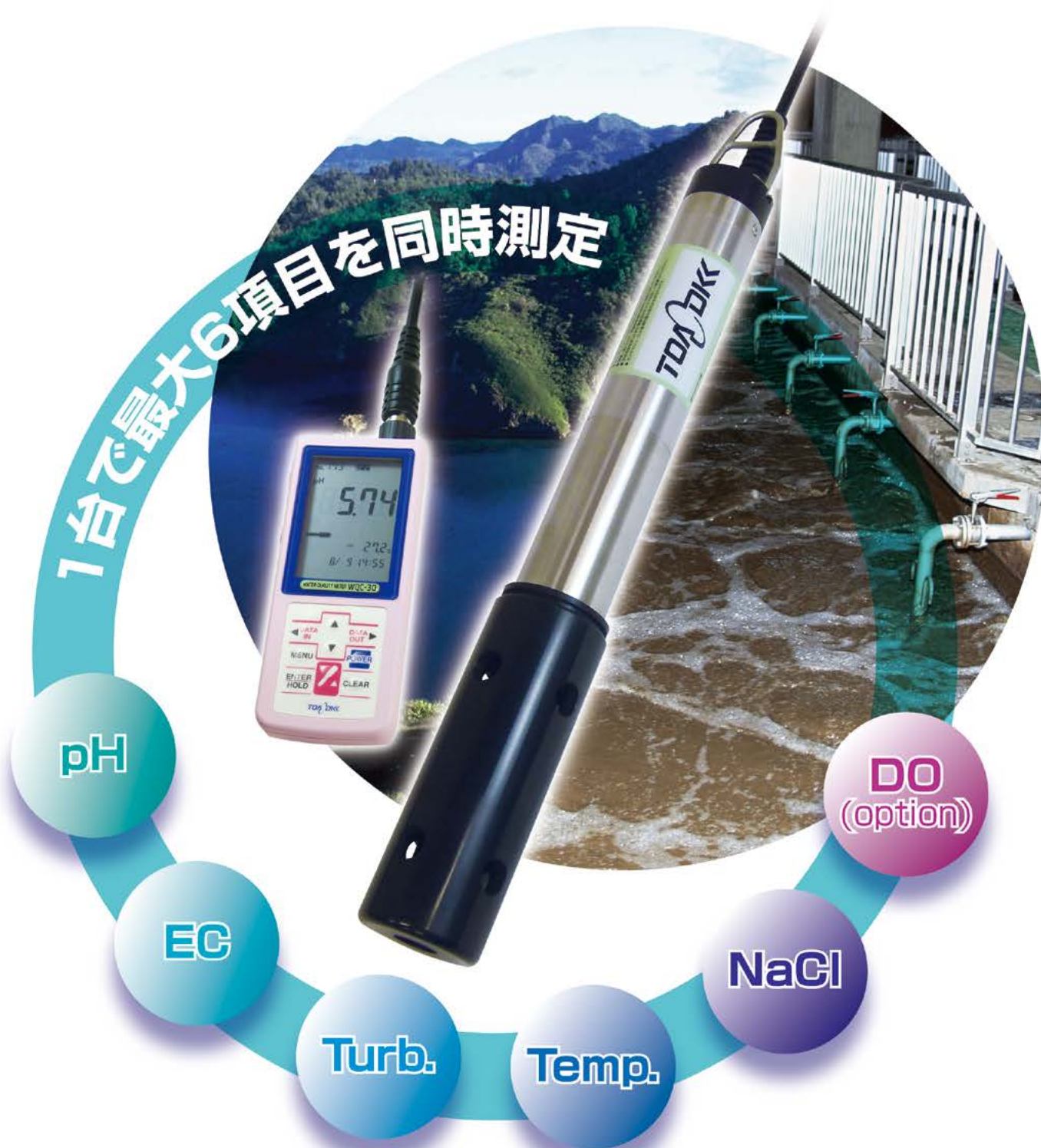


WQC-30

簡易ポータブル多項目水質計



河川・湖沼などの環境測定から 工場排水・工事排水などの 水質管理に

水質管理に

高性能一体型センサで

最大6項目を

同時測定

pH

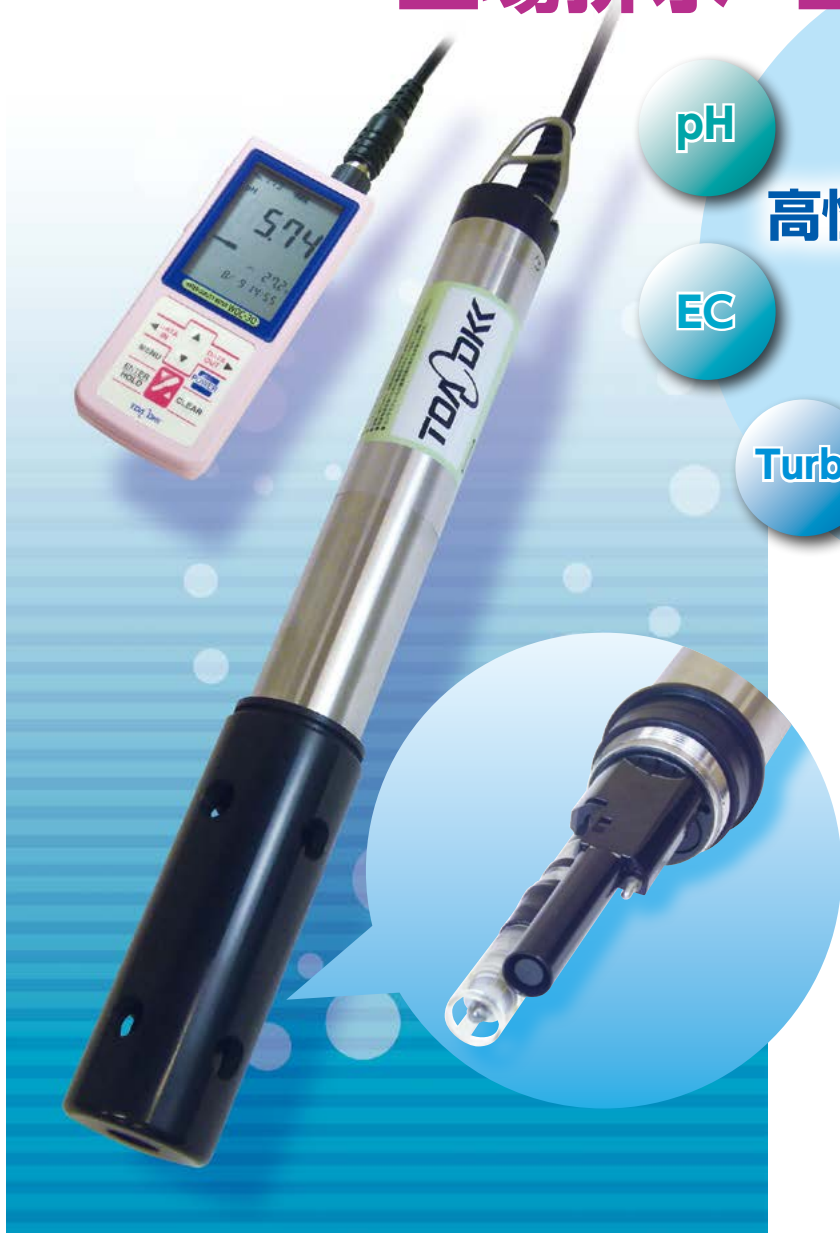
EC

Turb.

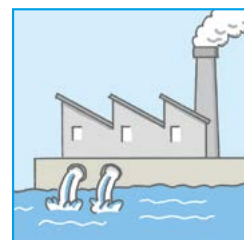
Temp.

NaCl

DO
(option)



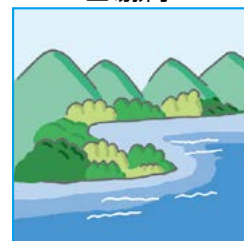
多様なニーズに
対応



工場排水



ダム



湖沼



河川



工事排水

■ 低濃度濁度領域の信頼性向上

低測定レンジでの繰り返し性は±1%と当社従来品に比べ信頼性が向上しました。

■ 200データのメモリー機能搭載

一定時間ごとの自動メモリーも可能で、簡易モニタリングなどに有効です。

*ショートインターバルメモリー機能：2秒～99分59秒 または
ロングインターバルメモリー機能：2分～99分
(ロングインターバルメモリー機能では、1分間の測定後、次の測定まで電源はOFF(スリープ状態)になります。)

*本センサモジュールは洗浄機能を有していません。測定精度を保つためには、センサ部分のこまめなクリーニングが必要です。

*本センサモジュールは連続測定用ではありません。簡易的なモニタリングを行う場合は、連続使用時間を24時間以内としてください。

■ 省電力設計

単3形アルカリ乾電池2本で連続約70時間の測定が可能です。当社従来品比で約90%の電力削減を実現しました。

(標準仕様(DO無し)における測定時間となります。
(DO有りの場合は、連続約30時間の測定が可能です。)

■ 優れた拡張性

(パソコン、外部プリンターなどに接続可能)

測定データをテキスト形式にてパソコンに取り込むための専用データ集録ソフトを用意しております。

仕様

測定項目	pH、電気伝導率、濁度、温度、塩分、溶存酸素 ※1	
測定方式	pH	ガラス電極法
	温度	サーミスタ抵抗体式
	濁度	90度散乱光方式
	電気伝導率	交流4電極法
	塩分	電気伝導率からの換算
	溶存酸素 ※1	隔膜式ポーラログラフ法
測定範囲	pH	pH0.00 ~ pH14.00
	温度	0.0 ~ 50.0°C
	濁度 ※2	0.0 ~ 80.0 NTU (mg/L)
		0 ~ 800 NTU (mg/L) レンジ切換: 自動/手動切換
	電気伝導率	0.0 mS/m ~ 10.00 S/m レンジ切換: 自動/手動切換
	塩分	0.00 ~ 4.00% (NaCl) / 0.00 ~ 40.00 (PSS)
溶存酸素 ※1	0.00 ~ 20.00 mg/L / 0 ~ 200 %	
表示範囲	pH	pH-2.00 ~ pH16.00
	温度	-5.0 ~ 110.0°C
	濁度	0.0 ~ 88.0 NTU (mg/L)
		0 ~ 880 NTU (mg/L)
	電気伝導率	0.0 ~ 202.0 mS/m
		0.000 ~ 2.020 S/m 0.00 ~ 20.20 S/m
塩分	0.00 ~ 4.04 % (NaCl) / 0.00 ~ 40.40 (PSS)	
溶存酸素 ※1	0.00 ~ 22.00 mg/L / 0 ~ 220 %	
繰返し性 ※3	pH	±0.05pH 以内
	温度	±0.5°C 以内
	濁度	±1% (FS) 以内、±0.8NTU以内 (0.0~80.0NTU)、 ±8NTU以内 (0~800NTU)
		±1% (FS) 以内 各レンジ
	塩分	±0.04% (NaCl) 以内 / ±0.42 (PSS) 以内
	溶存酸素 ※1	±0.1mg/L / ±2 % 以内
センサ水深	30m以内 (0.3MPa相当)	
外部出力	RS-232C (非絶縁) : パソコン または 外部プリンターEPS-P30 (オプション)	
防水構造 (本体)	IP67 (センサ接続時および外部入出力部マスク時有効) *1m、30分浸漬可	
性能保証温度	0~45°C (オプションのACアダプター、外部プリンター使用時: 0~40°C)	
電源	単3形アルカリ乾電池 / ニッケル水素電池 2本 または専用ACアダプター (7VA オプション)	
外形寸法	本体: 約68 (幅) × 35 (高) × 173 (奥) mm センサモジュール: 約φ55×476mm	
質量	本体: 約290g (電池含む) センサモジュール (ケーブル長2m): 約1400g	



※1 溶存酸素測定はオプションです。

※2 ホルマジン標準液により校正した場合の濁度を NTU、カオリン標準液により校正した場合の濁度を mg/L として表示。
(SS 濃度は測定できません。)

※3 一定条件にて。

標準添付品 (標準センサーモジュール構成の場合)

pH6.86標準液 500mL	143F192
pH4.01標準液 500mL	143F191
比較電極ゲル内部液 50mL	143F235
比較電極交換用液絡部	6784580K
ダミーキャップ (電極取付部に組込済)	7313440K
専用工具 (スパナ)	67628000
校正ビーカー (2個)	7340450K
シリコングリス	141D002
単3形アルカリ乾電池 (サンプル提供品) (2本)	
取扱説明書	

別売品

■ センサモジュール

品名/型名	ケーブル長
センサモジュール WMS-30	2m (標準)
	11m
	30m

■ pH

品名	型名/コード番号
pH4.01標準液 500mL	143F191
pH6.86標準液 500mL	143F192
pH9.18標準液 500mL	143F193
比較電極ゲル内部液 50mL	143F235
ガラス電極チップ	ELP-023
比較電極	ELR-001
液絡部	6784580K

■ 電気伝導率

品名	型名/コード番号
ECセル用チェック液 0.01mol/kg(100mL×4本) 25°Cにおいて140.8mS/m	143A144

■ 濁度

品名	型名/コード番号
ホルマジン標準液 4000NTU 100mL	HACH1140
ホルマジン標準液 4000NTU 500mL	HACH1141

■ 溶存酸素

品名	型名/コード番号
DO電極ユニット	ELD-045
DO電極隔膜セット (2個)	7471600K
DO電極内部液 (電解液) 50mL	143D169
DO電極内部液 (電解液) 50mL、ノズル付き	143D167
亜硫酸ナトリウム 50g	143A030
水中スターラー	7358340K

■ その他オプション

品名	型名/コード番号
ダミーキャップ	7313440K
保護カバー (ショルダーベルト付き)	7258070K
外部プリンター (接続ケーブル付き)	EPS-P30
外部プリンター用紙 (20巻)	P000119
外部プリンター用インクリボン	ORD00001
外部プリンター用接続ケーブル	118N061
データ集録ソフト	GP-LOG
RS-232C接続ケーブル (リード長2m)	118N062
ACアダプター (AC100V)	7472990K
シリコングリス	141D002



外部プリンター



保護カバー

▶ 会員制サービスサイトのご案内 ◀

対象製品をご購入後、ユーザー登録をさせていただくと下記特典が受けられるようになります。
(すでに対象製品をお持ちの方も登録できます。)

会員制
サービスサイト



- 取扱説明書を無料ダウンロード
- 専用データ集録ソフトを無料ダウンロード
(一部製品を除きます)

その他関連情報をお知らせいたします。

※ご購入製品、ご使用製品ごとの登録になります。
詳しくは下記の当社ホームページをご覧ください。



東亜ディーケーケー株式会社

本社 169-8648 東京都新宿区高田馬場1-29-10
TEL.03-3202-0219

e-mail: eigy@toadkk.co.jp
<https://www.toadkk.co.jp/>

- このカタログに記載の価格には、消費税は含まれておりません。
- 記載内容については、予告なく変更することがあります。
- ご使用前によく取扱説明書をお読みください。



2024年5月作成