

シリカ計

5500sc-S型

純水中の低濃度のシリカ測定用に開発された分析計です。試料水中のシリカ濃度をモリブデンブルー吸光光度法で、間欠連続的に自動測定します。

長期にわたる安定した高感度測定、省試薬、判りやすいメニュー操作など、分析計に要求される仕様を高い次元で実現させた計器です。

特 長

省試薬

測定試薬は10分周期で約60日、15分周期で約90日間補充なしで運転可能です(各試薬2L)。

HACH製の測定試薬を使用するため、調整作業が容易です。

計器に内蔵されたコンプレッサにより試薬供給するため、駆動部品に関わるメンテナンスを軽減します。

多チャンネル測定仕様(1, 2, 4, 6流路)が選択できます(要指定)。

SDカードによるロギングデータ読み出しが可能です。

標準仕様

製品名: シリカ計

型名: 5500sc-S

測定方式: モリブデンブルー吸光光度法,
測定波長: 810nm

測定範囲: 0.5 ~ 5000 µg/L (SiO₂として)

測定単位: µg/L, mg/L, ppb, ppm (何れか選択)

繰返し性: 0 ~ 500 µg/L; 読取値 ± 2% または ± 1 µg/L
何れか大きい方
500 ~ 5000 µg/L; 読取値 ± 5%

最小測定時間: 9.5分(25), 試料水温度により変化

測定周期: 10 ~ 240分で選択可

校正・調整方法: 手動校正; オフセットは試薬ブランク値の入力
スパンは標準液による1点校正
自動校正; スパンの1点校正を設定可

試薬交換周期: 測定試薬; 測定周期10分で60日, 測定周期15分で90日

測定流路: 1, 2, 4, 6チャンネル(要指定)

試料条件: 温度; 5 ~ 50

流量; 100 ~ 300 mL/min

減圧弁(標準付属)の使用圧力; 20 ~ 600 kPa
(2.9 ~ 87 psi)

Y型ストレーナー(標準付属)の使用圧力

; 試料水温度42 に対し600 kPa(87 psi)

; 試料水温度46 に対し517 kPa(75 psi)

; 試料水温度50 に対し414 kPa(60 psi)

共存物質; 高濃度のりん酸は、測定値に影響を与えます。

動作温度・湿度: 5 ~ 45 , 5 ~ 95% RH (結露無き事)

高温・多湿の条件下では結露が生じ易いため、エアパージを推奨します。



伝送出力: 4出力, DC 4 ~ 20mA または DC 0 ~ 20mA
負荷抵抗最大600

伝送出力設定範囲は0.00 ~ 5500.00ppbで任意設定可

オプションにより、「4出力」または「8出力」の増設可能

接点出力: 4出力, 無電圧SPDTリレー

接点容量最大 240VAC, 5A

各出力毎に濃度異常(アラーム, フィーダー), スケジューラ, 警告, プロセスイベントから設定可能

オプションにより、「4出力」の増設可能

接点入力: 6入力, 測定スキップ

(接点閉でスキップ, 接点開で測定)

測定状態が単一チャンネルのみの場合は機能しません

外部スタート入力信号はありません

電源: AC 100 ~ 240V, 50/60Hz, 安定時0.5A(最大8.3A)

材質: 筐体; PC/ABS

筐体扉; PC

金具; SUS316

接液部; PE, EPDM, Acetal, Viton,

PC-ABS, C-Flex, Silicone,

Polypropylene, Polycarbonate,

Teflon(PTFE)

保護構造: NEMA 4X/IP56, 屋内仕様, 直射日光を避ける事

汚染度・設置カテゴリ: 汚染度 II / 設置カテゴリ II

外形寸法: 457(W) × 367(D) × 804(H) mm

質量: 試薬無し 約20kg, 試薬有り 約36.3kg

配管接続: 試料水注入口; 外径6mmチューブ継手
バイパスドレーン; 外径6mmチューブ継手
エアパージ入口; 外径6mmチューブ継手
試薬およびケース

内漏洩用ドレーン; 内径11mmタケノコ継手

設置方式: 卓上, 壁掛け, パネル取付け

表示部: 5.7インチ, カラーディスプレイ

試 薬

試 薬	備 考	品目コード
5500sc-S 試薬 1 (発色) 劇物 ^{*1}	2L	HACH5688
5500sc-S 試薬 2 (マスク) ^{*1}	2L	HACH5689
5500sc-S 試薬 3 (還元) ^{*2}	液体ボトル(2L)と粉末のセット	HACH5690
ケイ素標準原液, 1000ppm, 100mL ^{*3}		143B151
5500sc/9610sc 試薬容器 5pセット ^{*3}		HACH5562

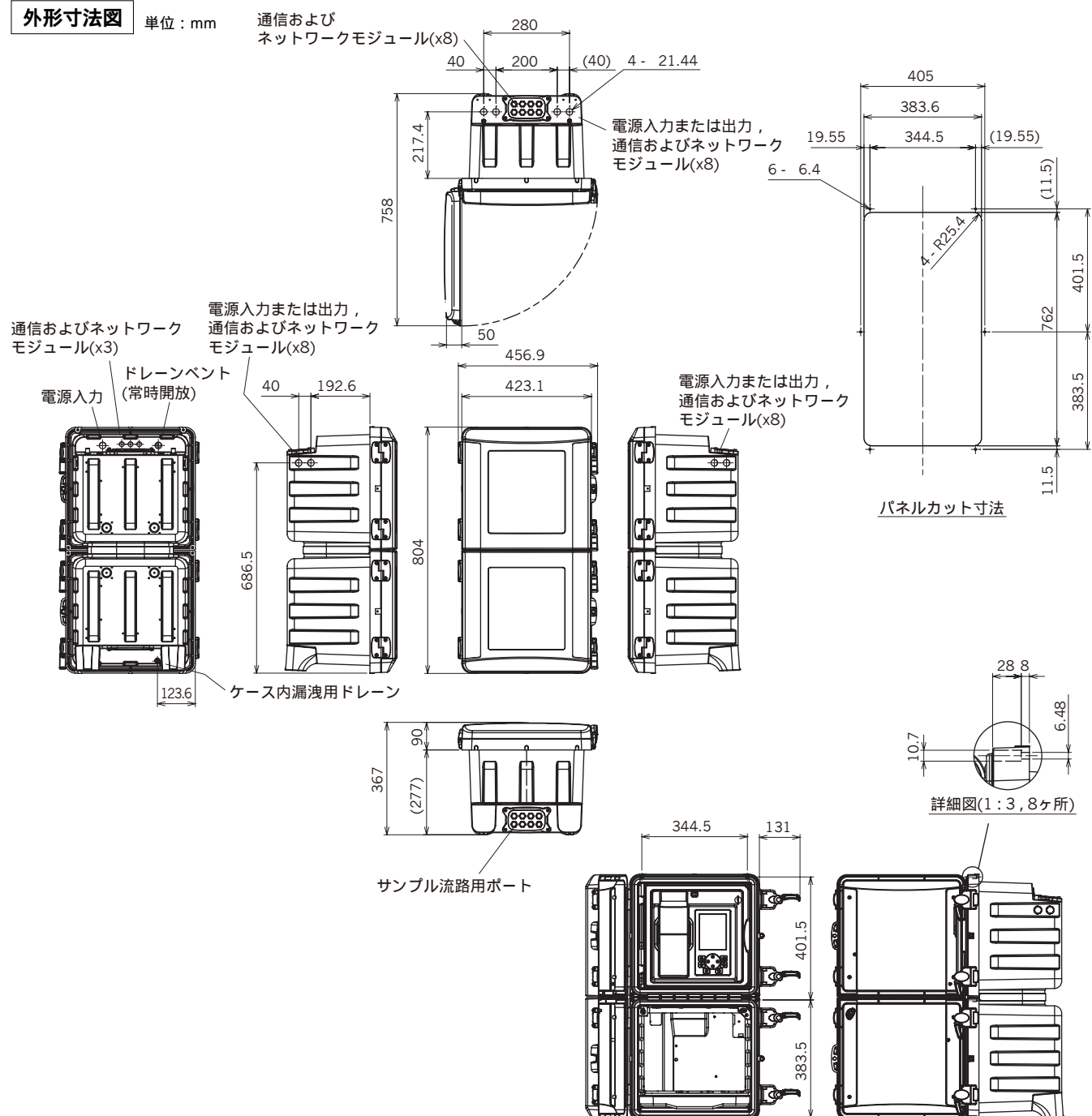
*1. 調整済み, ボトル入りです。

*2. 液体試薬に粉末試薬を溶解させて使用します。

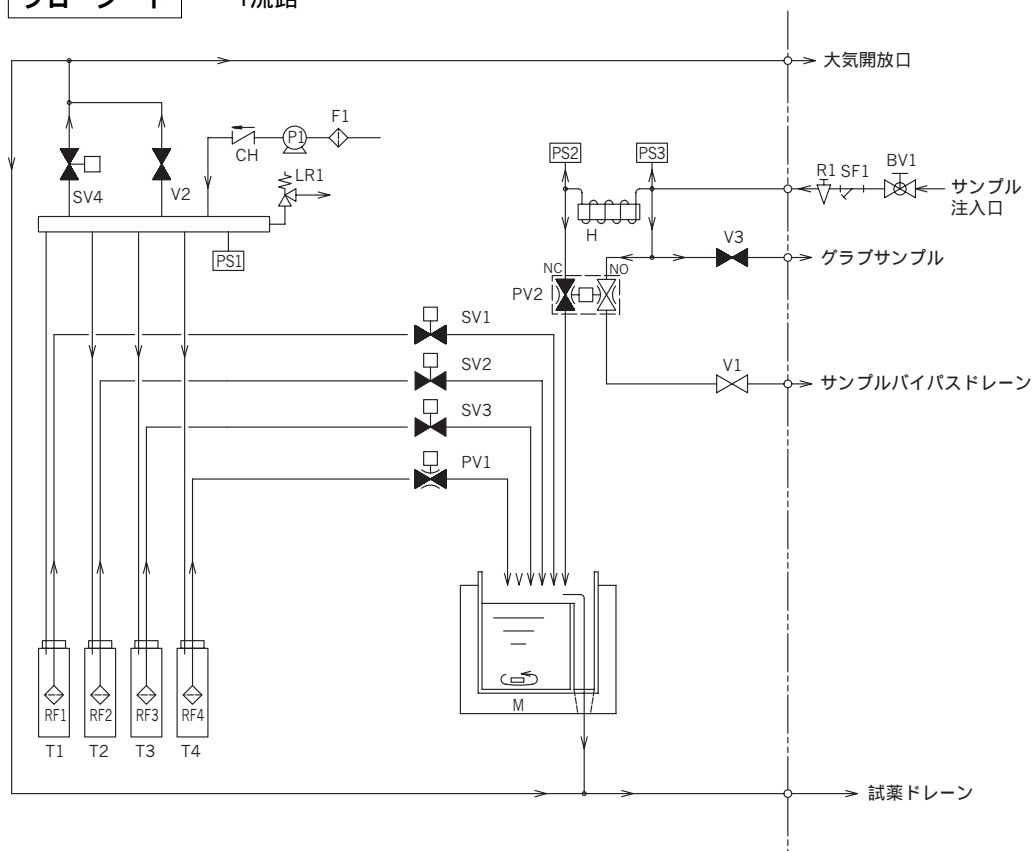
*3. シリカ標準液はケイ素標準液(143B151)を希釈して500ppbSiO₂(または測定範囲に応じた濃度)を作成します。空の容器(HACH5562)に入れて使用します。

外形寸法図

単位: mm

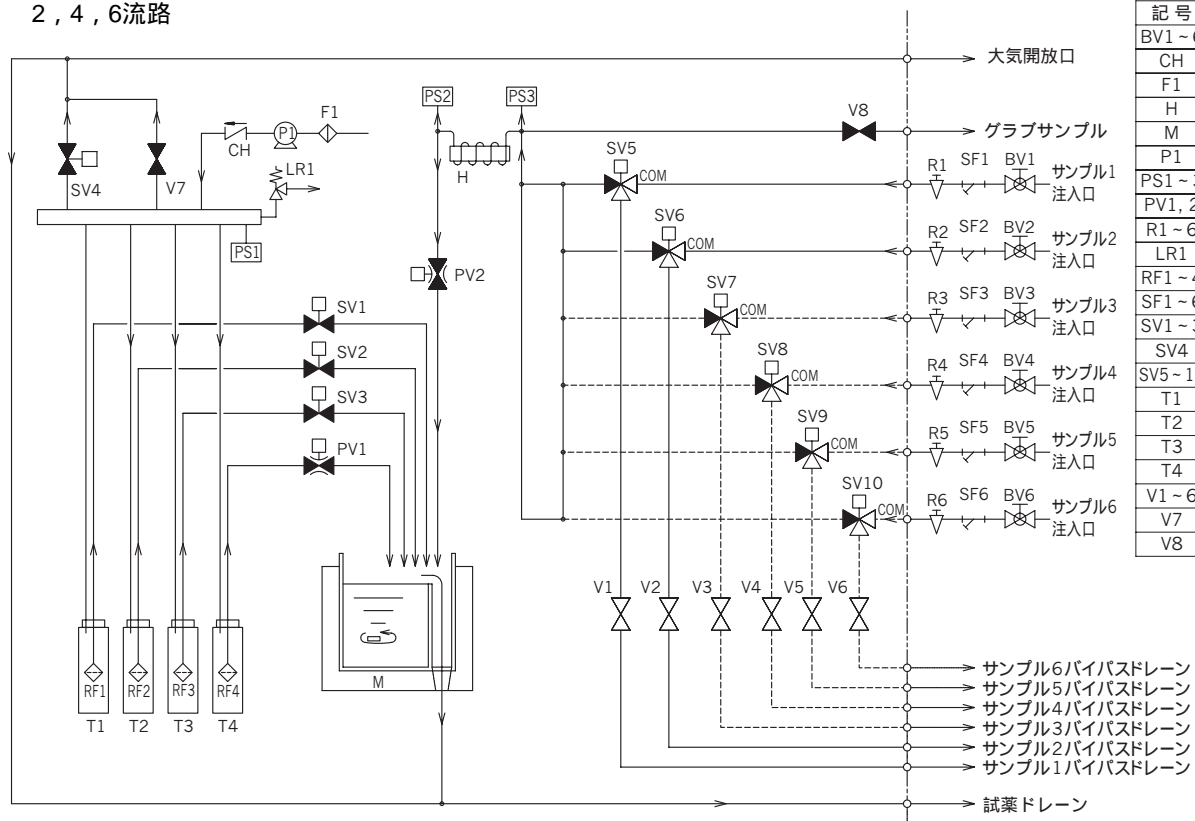


1流路



記 号	名 称
BV1	ボールバルブ
CH	チェックバルブ
F1	エアフィルター
H	サンプルヒーター
M	攪拌モーター
P1	コンプレッサー
PS1～3	圧力センサー
PV1, 2	ピンチバルブ
R1	減圧弁
LR1	安全弁
RF1～4	試薬ボトルフィルター
SF1	サンプルフィルター
SV1～3	試薬バルブ
SV4	排気弁
T1	試薬1ボトル
T2	試薬2ボトル
T3	試薬3ボトル
T4	標準液ボトル
V1	サンプルバイパスバルブ
V2	試薬圧力開放バルブ
V3	サンプル採取バルブ

2, 4, 6流路



記号	名称
BV1~6	ボールバルブ
CH	チェックバルブ
F1	エアフィルター
H	サンプルヒーター
M	攪拌モーター
P1	コンプレッサー
PS1~3	圧力センサ
PV1, 2	ピンチバルブ
R1~6	減圧弁
LR1	安全弁
RF1~4	試薬ボトルフィルター
SF1~6	サンプルフィルター
SV1~3	試薬バルブ
SV4	排気弁
SV5~10	サンプルバルブ
T1	試薬1ボトル
T2	試薬2ボトル
T3	試薬3ボトル
T4	標準液ボトル
V1~6	サンプルバイパスバルブ
V7	試薬圧力開放バルブ
V8	サンプル採取バルブ

HACH(ハック)日本総代理店



東亜ディーケーケー株式会社

本社 169-8648 東京都新宿区高田馬場1-29-10
TEL.03-3202-0235

e-mail : eigyo@toadkk.co.jp
<https://www.toadkk.co.jp/>

- 記載内容については、予告なく変更することがあります。
- ご使用前によく取扱説明書をお読みください。

2024年1月作成